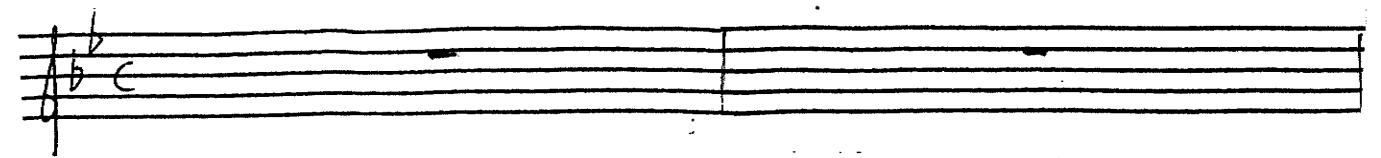


3.1 Ave Maria F. Schubert / M. Aplitz • sehr langsam • klangvoll 2.-5. Solo-Vl.

Verwendung der gemeinfreien Ausgabe:  
Ed. Peters 9023 von 1944

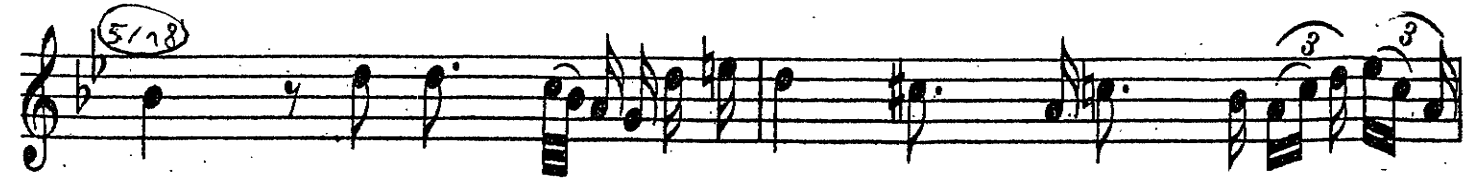
Melodie unverzerrt  
(ohne Vorschläge)



Instrumentalfassung ohne Wdh.



2.-5. Solo-Vl. evtl. erst ab T. 29 (T. 1-28 evtl. wie Vl. I)



Ave Maria

2.-5. Solo-Vl.

